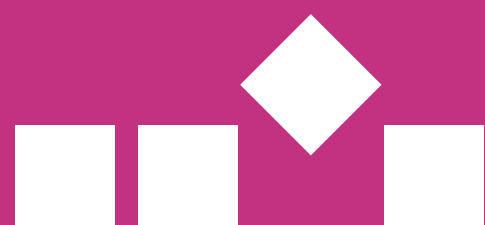


GESUCHT!

STEUERPROFIS IN VOLLZEIT



STEUERKANZLEI

BEERMANN-JERSCHL GbR

DAS SOLLTEST DU MITBRINGEN

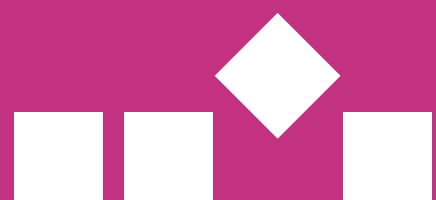
Du hast eine abgeschlossene Ausbildung
als Steuerfachangestellter*in, Steuerfach-
wirt*in, Bilanzbuchhalter*in oder sogar
Steuerberater*in in der Tasche?
Daumen hoch!

Du hast möglichst einige Jahre
einschlägige Berufserfahrung.
(nicht zwingend erforderlich)

Zudem arbeitest du strukturiert,
vorausschauend und sorgfältig?

Du bist nicht nur ein Teamplayer,
sondern auch voller Motivation
und bereit, alles zu geben?

Dann bist du bei uns goldrichtig!



STEUERKANZLEI

BEERMANN-JERSCHL GbR

DARAUF KANNST DU DICH FREUEN!

Spannende Aufgaben in neuen
Kanzleiräumen. **Keine Langeweile!**

Bringe deinen individuellen Touch an
unseren modernen Arbeitsplätzen
mit Tools wie DATEV und DMS.

Bei uns erwarten dich flexible
Arbeitszeiten, sowohl im Homeoffice
als auch im Büro. Du kannst dich
kontinuierlich weiterbilden und
profitierst von einem motivierten
Team mit flachen Hierarchien.

Natürlich bieten wir dir
eine attraktive Vergütung
und zusätzliche Goodies für
deinen Arbeitsalltag.

**Sei dabei und erlebe ein
großartiges Arbeitsumfeld!**



STEUERKANZLEI

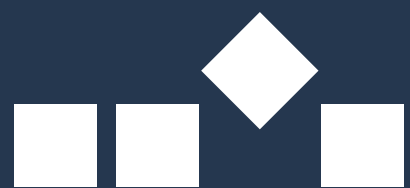
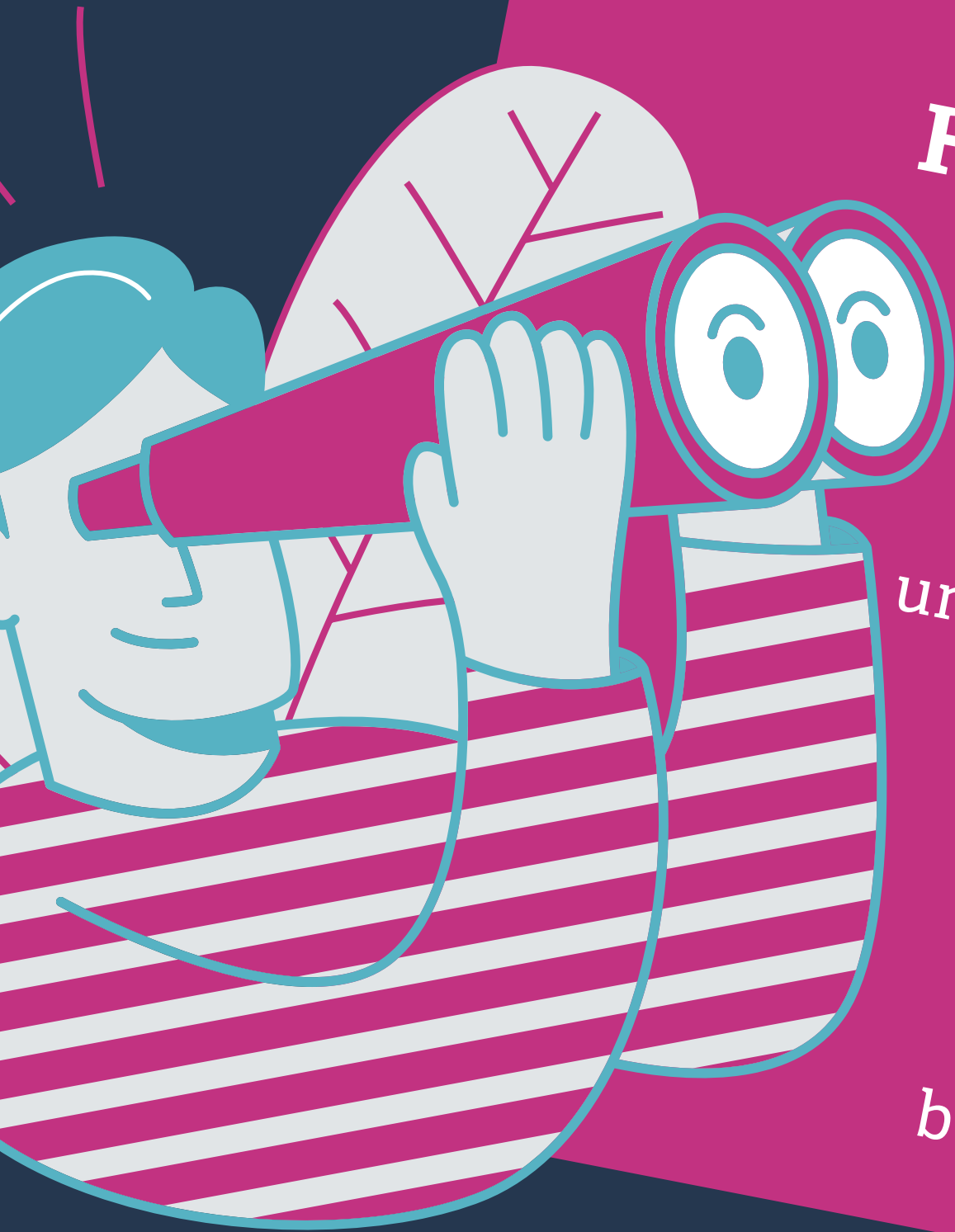
BEERMANN-JERSCHL GbR

MACH MIT UND BRING DICH EIN!

Du betreust eigenständig spannende Mandate. Erstellung von Jahresabschlüssen und Steuererklärungen für Unternehmen aller Art. Steuerrechtliche und betriebswirtschaftliche Beratung und Prüfung von Steuerbescheiden.

HIER KANNST DU ZEIGEN, WAS IN DIR STECKT!

Wir suchen engagierte Leute wie dich, die Lust haben, Verantwortung zu übernehmen und ihre Fähigkeiten unter Beweis zu stellen. Bei uns kannst du dich in verschiedenen Bereichen entfalten, von der Erstellung von Jahresabschlüssen und Steuererklärungen bis hin zur steuerrechtlichen und betriebswirtschaftlichen Beratung.



STEUERKANZLEI

BEERMANN-JERSCH GbR

INTERESSE GEWECKT?



**WIR FREUEN UNS
AUF DEINE
BEWERBUNG**
per E-Mail, Post
oder persönlich.

Steuerkanzlei Beermann-Jerschl GbR
Heiningerstraße 29 | 91550 Dinkelsbühl

info@stbg-bj.de

0 98 51 / 57 56 - 0

 **STEUERKANZLEI
BEERMANN-JERSCHL** GbR

www.stbg-bj.de